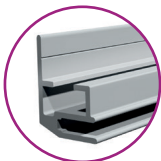


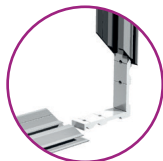
# Ramo | Profil 20 mm

Ramo cuadrado es perfil fino y elegante que puede ser utilizado como una decoración de pared.

- Perfil para ramos
- Espesor de 20 mm
- Ramo no necesita otros elementos para colgar gracias a agujeros para tornillos



Perfil de aluminio  
20 mm



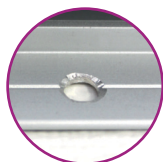
Juntado con cerraduras  
especiales



Elementos  
números



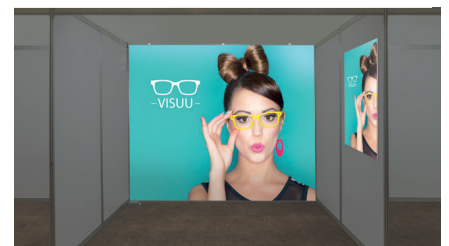
Enganchos para  
colgar en un tabique  
fino sin utilizar los tornillos



Agujeros para tornillos



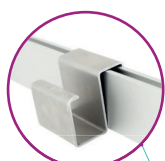
El gráfico puede ser instalado  
gracias a acabado de silicone



## Especificación técnica:

- Aluminio anodizado
- Peso 0,317 kg/m.
- Tamaño 27 x 20 mm.
- Para utilizarlo como un stand es necesario fortalecerlo con unos refuerzos.
- Gráfico puede ser instalado gracias a una costura de silicona de 3 mm.
- Se compone en un todo gracias a las cerraduras especiales con sistema de bloqueo con tornillo.

## Dos posibilidades de colgar



Engancho

Tabique fino



Colgado en enganchos

Instalación  
con tacos



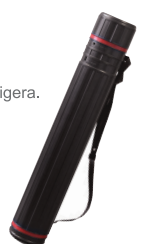
Colgado en tacos

## Transporte

### Tubería de plástico

Regulable sirve para transporte hecha de una materia plástica ligera.

↗ (A) x (Ø) mm  
770 – 1250 x 115



### Bolsa de transporte

Bolsa de transporte para gráficos con una tubería de cartón. Disponible en distintos tamaños.

↗ (A) x (Ø) mm  
850 – 1850 x 150



¿Quieres preparar tu puesto en feria de muestras?  
¡Hazlo con nuestras recomendaciones!



¡Ahora puedes utilizar tu ramo cuando quieras!

**Leyenda**

Perfil 20 mm

90° cerradura

Cerradura I

Refuerzo I

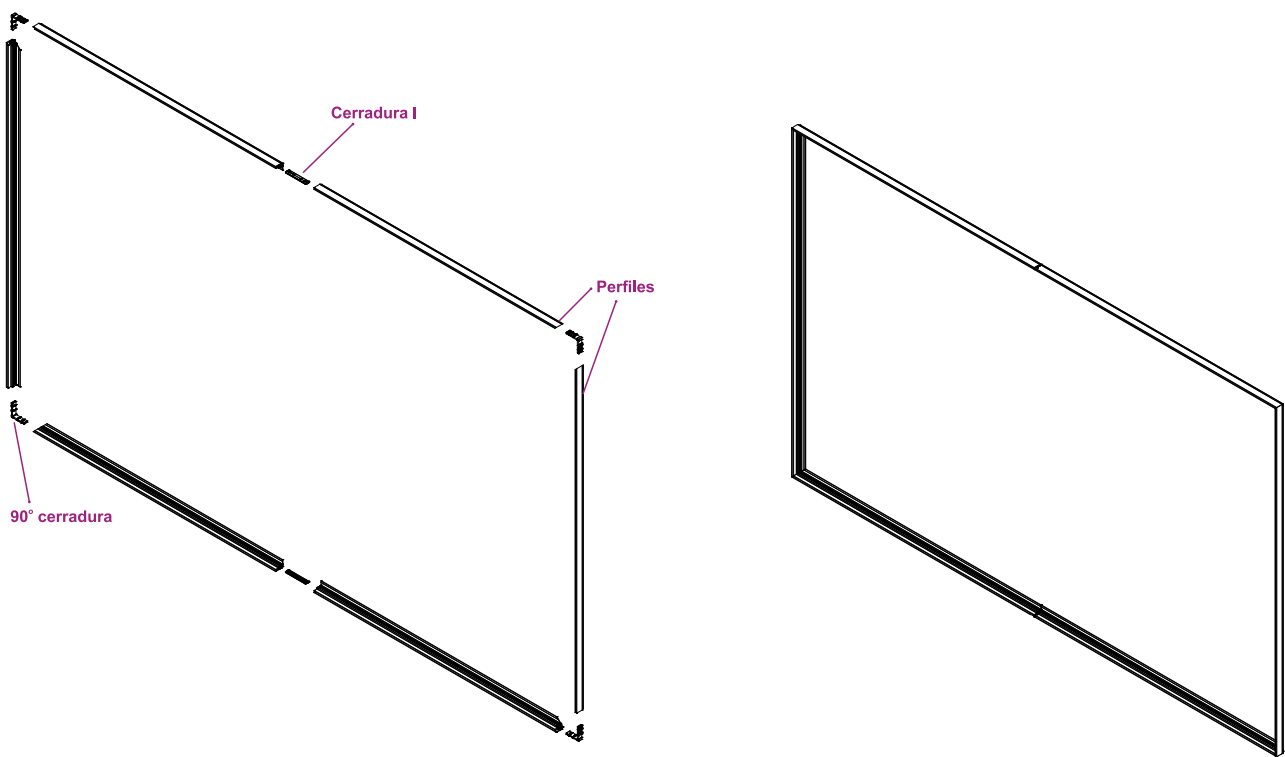
Refuerzo II

Cerradura II

Cerradura perpendicular

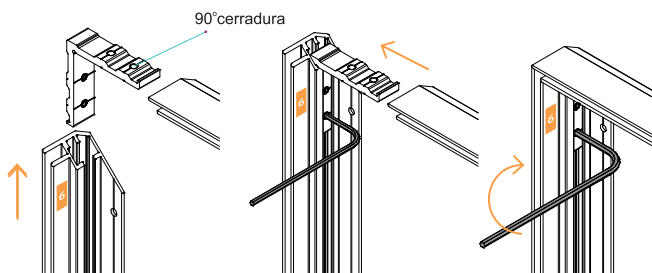
Engancho

Juego de accesorios  
El paquete contiene las instrucciones, guantes, juego de llaves Allen.

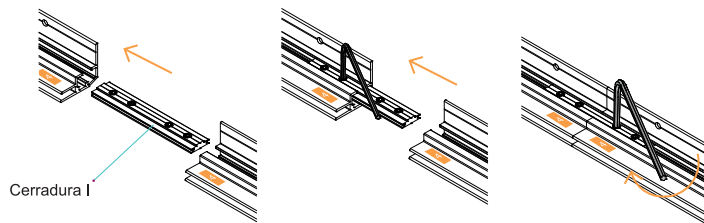


Instalación en pared

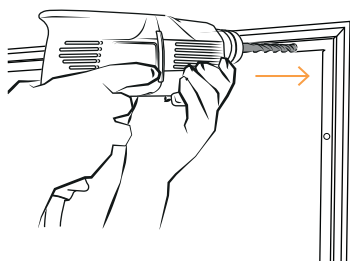
1 Modo de montaje con 90° cerradura.



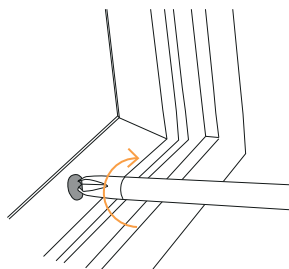
2 Modo de montaje con Cerradura I



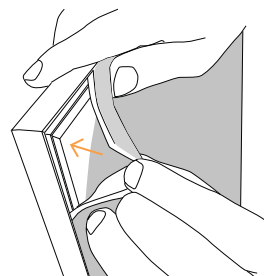
3 Durante la producción hacemos agujeros con taladro cada 50 cm.



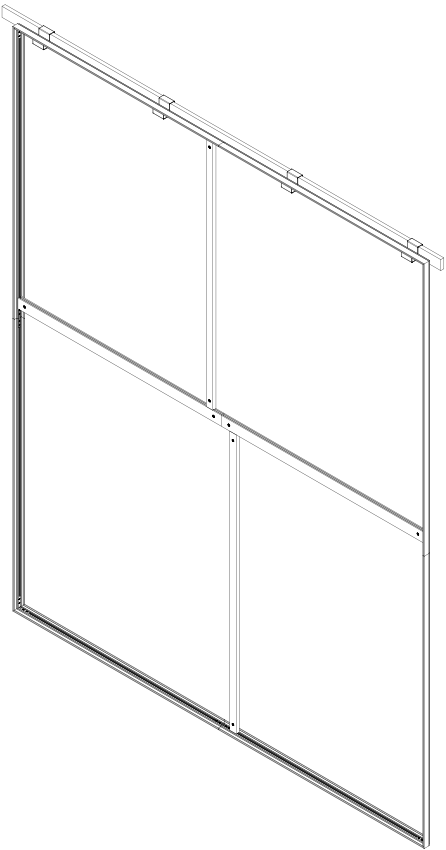
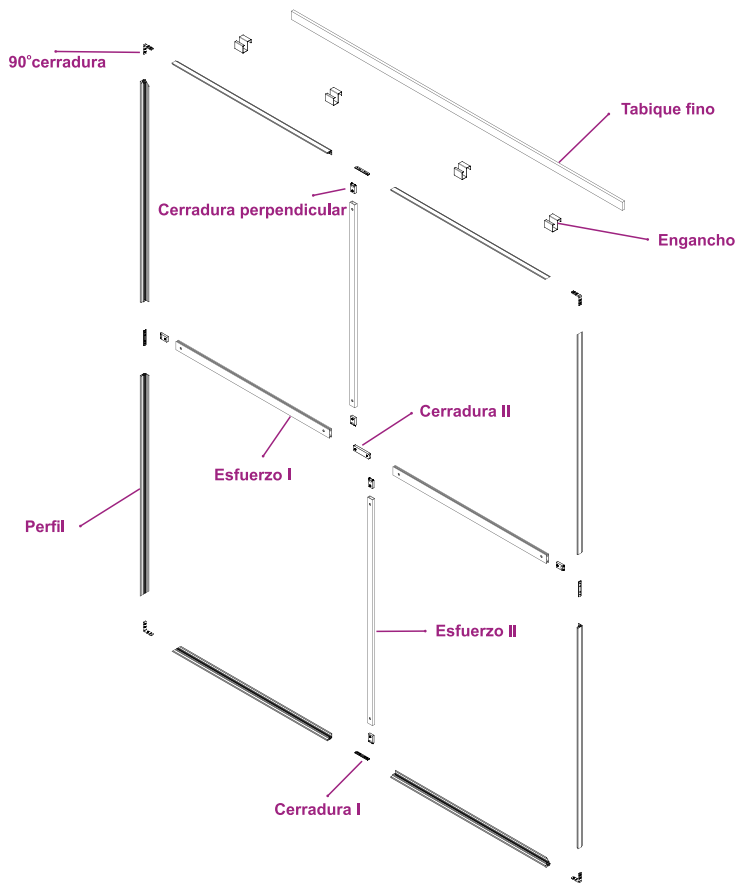
4 Ramo puede ser instalado con tornillos.



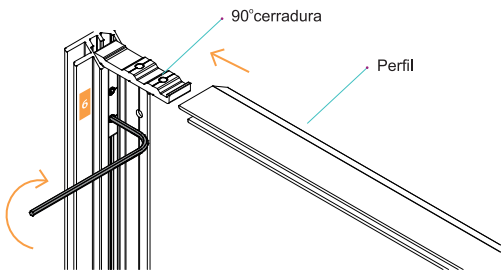
5 Tejido se acaba con una costrua de hilos de silicona para posibilitar la instalación en ramo. Debes empezar la instalación en rincones, luego resto de tejido.



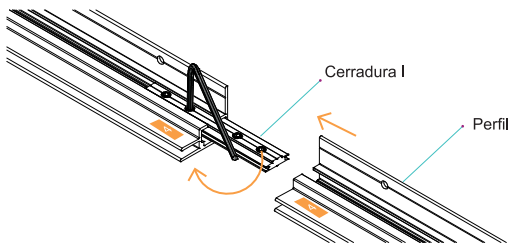
Instalación de marco con enganchos



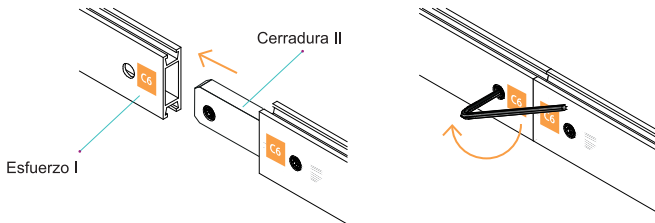
1 Modo de montaje con 90° cerradura.



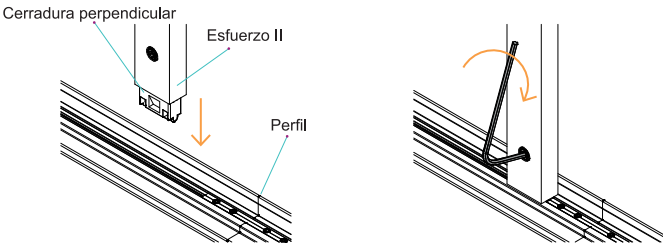
2 Modo de montaje con Cerradura I



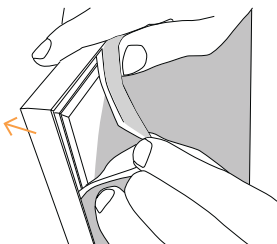
3 Los marcos más grandes necesitan esfuerzos. Instalación de Esfuerzos.



4 Los marcos más grandes necesitan esfuerzos. Instalación de Esfuerzos II.



5 Tejido se acaba con costura de silicona que hay que poner en marco. Empieza de rincones y luego el resto de tejido.



6 Al principio hay que colgar los enganchos en el tabique, luego el marco.

