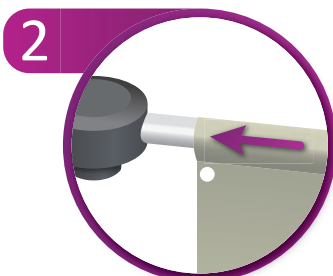
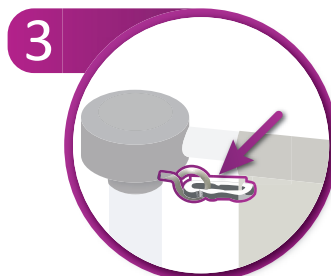


1
Zamontować przetyczkę do głowicy masztu



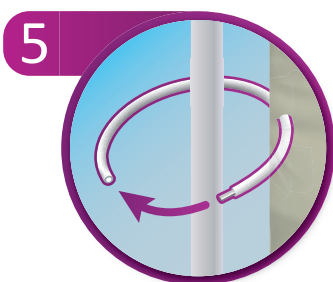
2
Na ramię wsunąć flagę



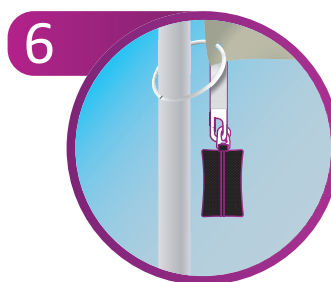
3
Zacześć karabińczyk na oczko wystające z głowicy masztu



4
Złożyć pozostałe elementy masztu



5
Zapiąć opaski z flagą na maszcie



6
Zawiesić obciążnik

AKCESORIA DO MASZTÓW

PODSTAWA NAJAZDOWA
TELESKOP / SEGMENT



PODSTAWA TECZKA 20 kg
TELESKOP / SEGMENT



PODSTAWA ŚWIDER
UNIWERSALNY



OPASKI FLAGOWE 45/60 cm
używane do wieszania flag – obejmą masztu



OBCIĄŻNIK

