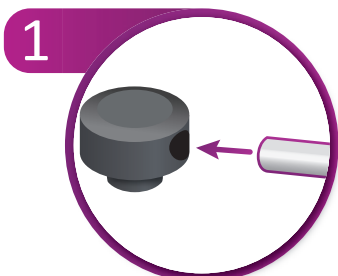
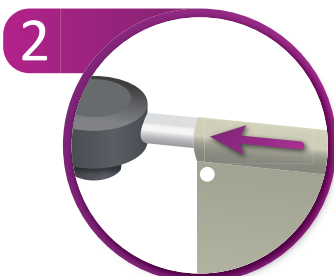


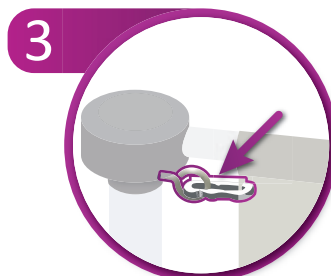
MASZT TELESKOPOWY



Zamontować przetyczkę do głowicy masztu



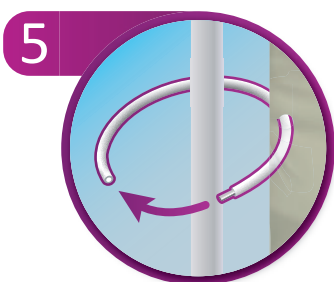
Na ramię wsunąć flagę



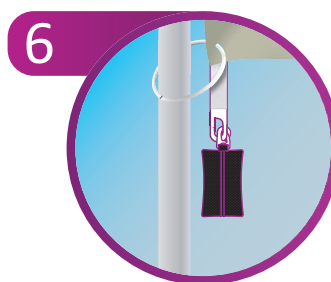
Zacześć karabińczyk na oczko wystające z głowicy masztu



Rozłóż pozostałe segmenty masztu



Zapiąć opaski z flagą na maszcie



Zawiesić obciążnik

AKCESORIA DO MASZTÓW

PODSTAWA NAJAZDOWA
TELESKOP / SEGMENT



PODSTAWA TECZKA 20 kg
TELESKOP / SEGMENT



PODSTAWA ŚWIDER
UNIWERSALNY



OPASKI FLAGOWE 45/60 cm
używane do wieszania flag – obejmą masztu



OBCIĄŻNIK

